

株式情報

(2025年3月31日現在)

株式の状況※1

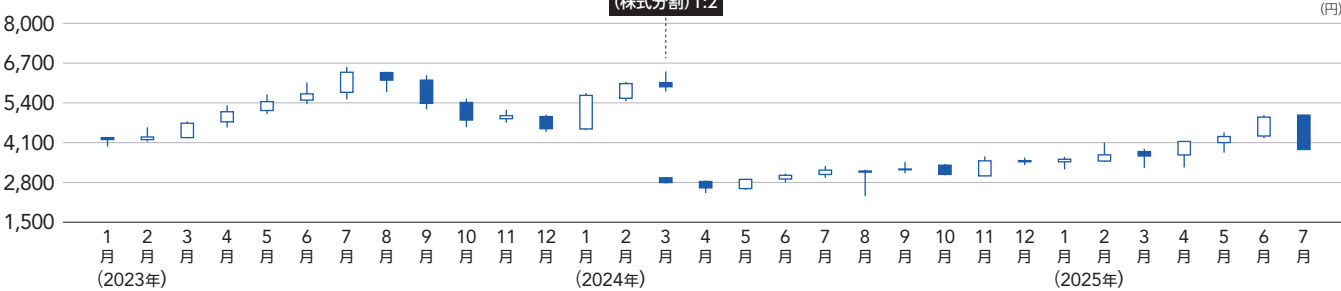
発行可能株式総数	1,200,000,000株
発行済株式の総数	533,011,246株
株主数	40,278名

大株主（上位10名）

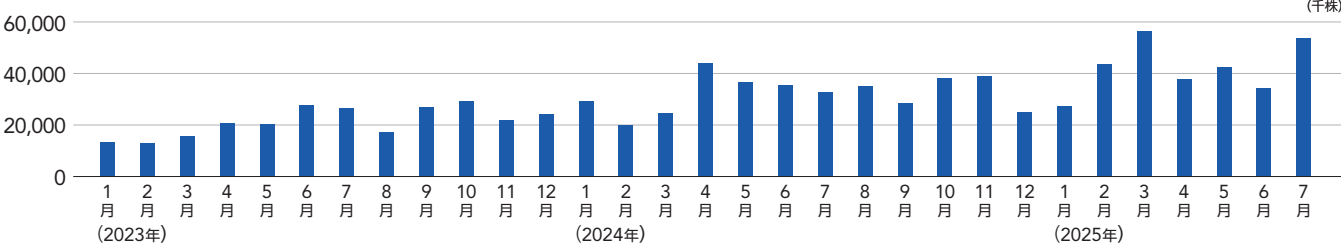
株主名	持株数(千株)	持株比率(%)
日本マスタートラスト信託銀行株式会社(信託口)	61,020	14.32
株式会社クロスロード	43,734	10.26
ジェービー モルガン チェース バンク 380815	35,188	8.26
株式会社日本カストディ銀行(信託口)	26,110	6.13
辻本美之	15,927	3.74
ステート ストリート バンク アンド トラスト カンパニー 505001	13,683	3.21
辻本春弘	10,052	2.36
辻本良三	9,937	2.33
辻本憲三	8,079	1.90
日本マスタートラスト信託銀行株式会社(株式付与ESOP信託口・76744口)	7,953	1.87

注) 1. 持株比率については、自己株式数(106,789千株)を控除して算出しています。
2. 日本マスタートラスト信託銀行株式会社(株式付与ESOP信託口・76744口)は、株式付与ESOP信託導入に伴い設定された信託です。なお、当該株式は上記自己株式数には含まれていません。

株価推移※1



出来高推移



株価・出来高11年推移※2

	2015年3月期	2016年3月期	2017年3月期	2018年3月期	2019年3月期	2020年3月期	2021年3月期	2022年3月期	2023年3月期	2024年3月期	2025年3月期
株価(期末)	298.63	343.13	271.38	574.75	620.00	847.50	1,797.50	1,484.00	2,367.50	2,795.00	3,664.00
最高値	301.63	384.38	359.63	646.25	761.25	891.25	1,892.50	1,900.00	2,397.50	2,959.00	4,100.00
最安値	192.63	243.00	240.88	263.38	475.75	508.00	802.50	1,210.50	1,456.50	2,766.00	2,348.50
出来高(株)	143,234,700	162,642,100	183,455,500	171,969,350	258,438,800	183,399,500	180,877,400	275,620,400	215,342,700	288,160,900	442,159,000

※1 2024年4月1日付で普通株式1株につき2株の割合で株式分割を行っています。
※2 2018年4月1日付、2021年4月1日付、2024年4月1日付でそれぞれ普通株式1株につき2株の割合で株式分割を行いました。したがって、2015年3月期の期首に左記の株式分割が行われたと仮定して、便宜上の数値を掲載しています。

会社概要

(2025年3月31日現在)

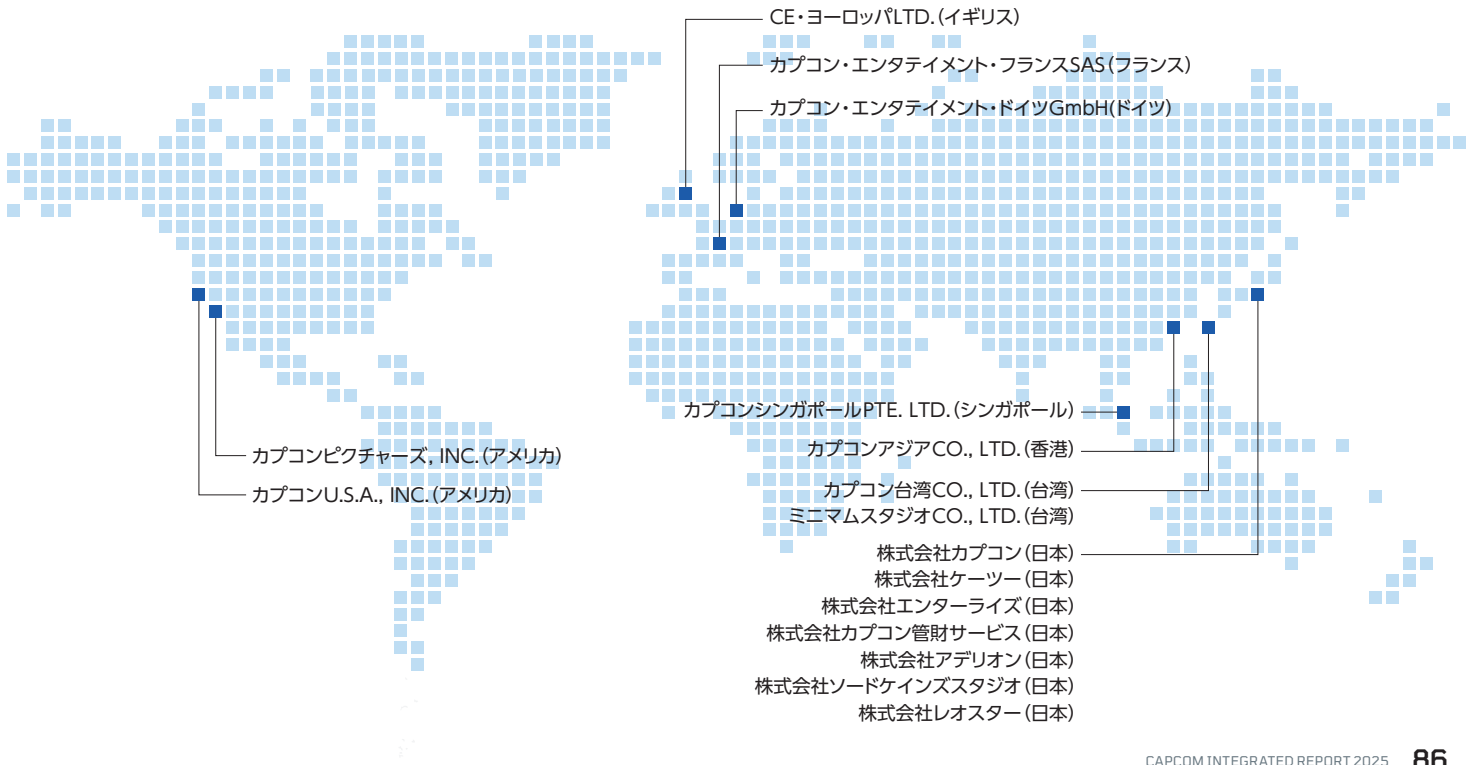
会社の紹介

商号	株式会社カプコン
設立年月日	1979年5月30日
創業年月日	1983年6月11日
主要な事業内容	家庭用テレビゲームソフト、モバイルコンテンツおよびアミューズメント機器等の企画、開発、製造、販売、配信ならびにアミューズメント施設の運営
資本金	33,239百万円
決算期	3月31日
従業員数	連結3,766名 単体3,379名

主要な子会社 (2025年3月31日現在)

株式会社ケーツー／株式会社エンターライズ／株式会社カプコン管財サービス／株式会社アデリオン／株式会社ソードケインズスタジオ／株式会社レオスター／カプコンU.S.A., INC.／カプコンアジアCO., LTD.／CE・ヨーロッパLTD.／カプコン・エンタテインメント・ドイツGmbH／カプコン・エンタテインメント・フランスSAS／カプコン台湾CO., LTD.／カプコンシンガポールPTE. LTD.／カプコンピクチャーズ, INC.／ミニマムスタジオCO., LTD.

※ 株式会社アデリオンおよび株式会社レオスターは、株式会社エンターライズが株式を100%所有しています。
※ カプコンアジアCO.,LTD.は、カプコンシンガポールPTE.LTD.が株式を100%保有しています。
※ カプコン・エンタテインメント・ドイツGmbHおよびカプコン・エンタテインメント・フランスSASは、CE・ヨーロッパLTD.が株式を100%所有しています。



主な事業所

本社	〒540-0037 大阪市中央区内平野町三丁目1番3号
研究開発ビル	〒540-0037 大阪市中央区内平野町三丁目2番8号
研究開発第2ビル	〒540-0037 大阪市中央区内平野町三丁目1番10号
東京支店	〒163-0448 東京都新宿区西新宿二丁目1番1号 新宿三井ビル
上野事業所	〒518-1155 三重県伊賀市治田3902番地



本社



研究開発ビル



研究開発第2ビル