

株式の状況

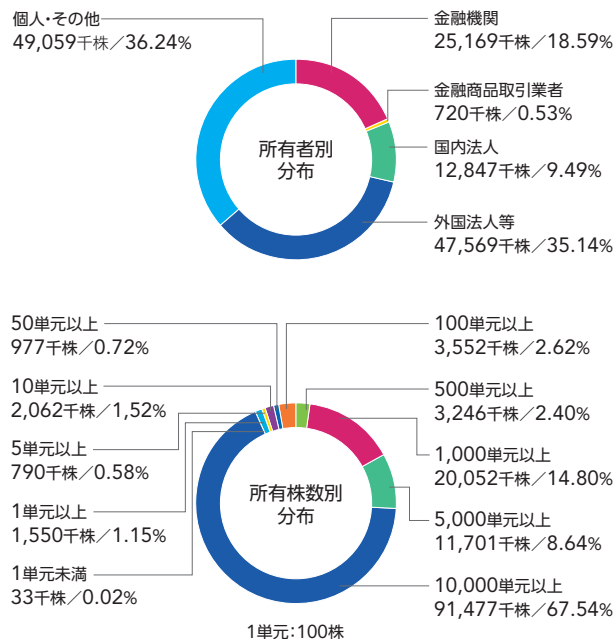
発行可能株式総数 300,000,000株
 発行済株式の総数 135,446,488株
 株主数 12,769名

大株主 (上位10名)

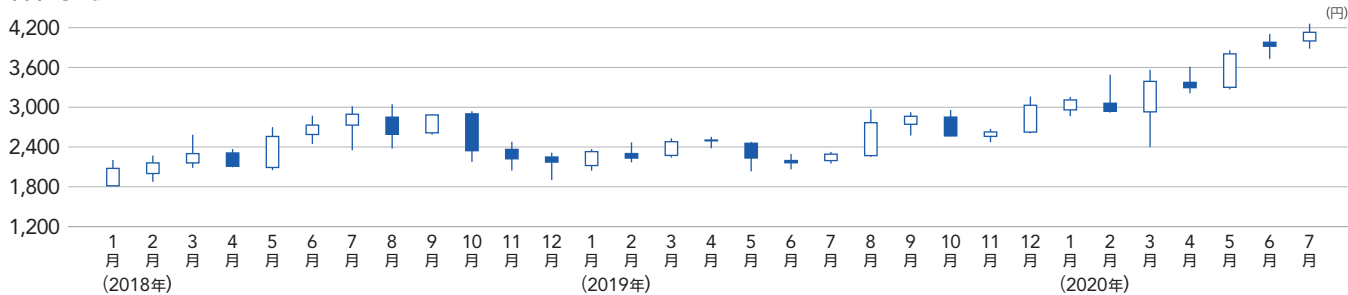
| 株主名 | 持株数(千株) | 持株比率(%) |
|--|---------|---------|
| 株式会社クロスロード | 10,682 | 10.01 |
| 日本マスタートラスト信託銀行株式会社(信託口) | 6,627 | 6.21 |
| 日本トラスティ・サービス信託銀行株式会社(信託口) | 5,842 | 5.47 |
| 辻本美之 | 4,038 | 3.78 |
| 辻本憲三 | 4,019 | 3.77 |
| 辻本春弘 | 3,099 | 2.90 |
| 辻本良三 | 3,091 | 2.90 |
| ジーピーモールガンチエース オープンハイマー ジヤステック アカウント | 2,856 | 2.68 |
| ピーエヌワイエム アズ エージーティ クライアantz 10パーセント | 1,990 | 1.86 |
| 日本トラスティ・サービス信託銀行株式会社(信託口A) | 1,889 | 1.77 |

注) 持株比率については、自己株式数(28,695千株)を控除して算出しています。

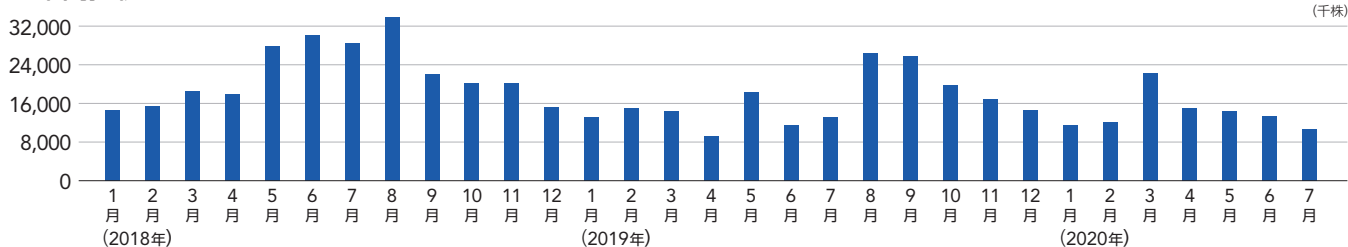
株式の分布状況



株価推移*



出来高推移



株価・出来高11年推移*

| | 2010年3月期 | 2011年3月期 | 2012年3月期 | 2013年3月期 | 2014年3月期 | 2015年3月期 | 2016年3月期 | 2017年3月期 | 2018年3月期 | 2019年3月期 | 2020年3月期 |
|--------|-------------|-------------|-------------|-------------|-------------|-------------|-------------|-------------|-------------|-------------|--------------------|
| 株価(期末) | 883.0 | 795.0 | 945.5 | 738.0 | 979.0 | 1,194.5 | 1,372.5 | 1,085.5 | 2,299.0 | 2,480.0 | 3,390.0 |
| 最高値 | 1,005.0 | 953.5 | 1,155.5 | 979.5 | 1,165.0 | 1,206.5 | 1,537.5 | 1,438.5 | 2,585.0 | 3,045.0 | 3,565.0 |
| 最安値 | 648.5 | 572.5 | 736.5 | 625.0 | 698.0 | 770.5 | 972.0 | 963.5 | 1,053.0 | 1,903.0 | 2,032.0 |
| 出来高(株) | 181,065,800 | 149,613,900 | 227,386,800 | 178,008,200 | 150,408,300 | 143,234,700 | 162,642,100 | 183,455,500 | 182,341,200 | 258,438,800 | 183,399,500 |

* 2018年4月1日を効力発生日として1株につき2株の割合で株式分割を行っており、それ以前の株価は当該株式分割が行われたと仮定して計算しています。