

株式の状況

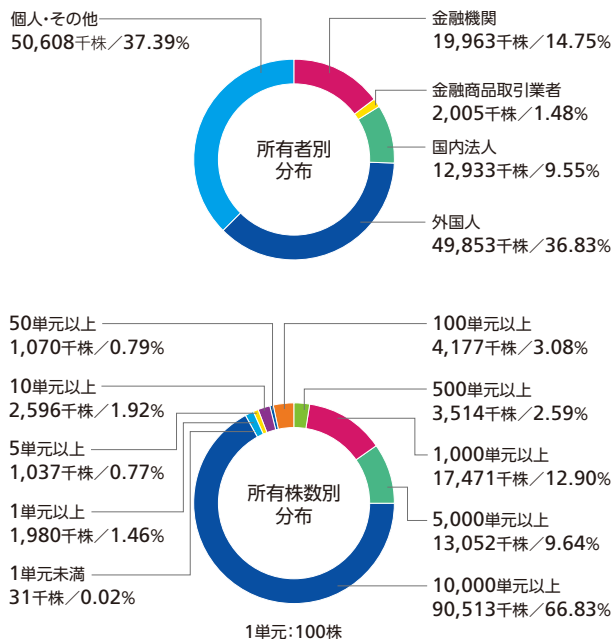
発行可能株式総数 300,000,000株
 発行済株式の総数 135,446,488株
 株主数 14,864名

大株主 (上位10名)

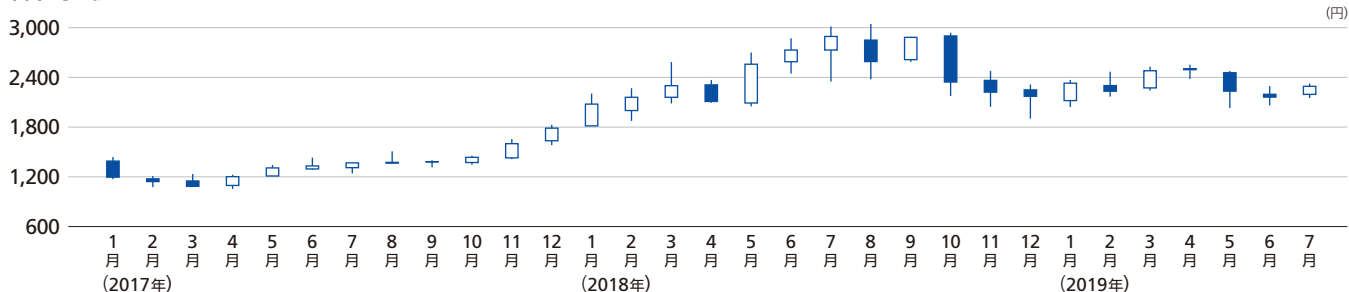
株主名	持株数(千株)	持株比率(%)
株式会社クロスロード	10,682	10.01
日本スタートラスト信託銀行株式会社(信託口)	4,301	4.03
日本トラスティ・サービス信託銀行株式会社(信託口)	4,089	3.83
辻本美之	4,038	3.78
辻本憲三	4,019	3.77
ジービーモルガンチエース オープンハイマー ジャステック レンディング アカUNT	3,488	3.27
辻本春弘	3,099	2.90
辻本良三	3,091	2.90
ピーエヌワイエム アズ エージーティ クライアNTツ 10パーセント	2,248	2.11
ステート ストリート バンク アンド トラスト カンパニー 505001	2,138	2.00

注) 持株比率については、自己株式数(28,695千株)を控除して算出しています。

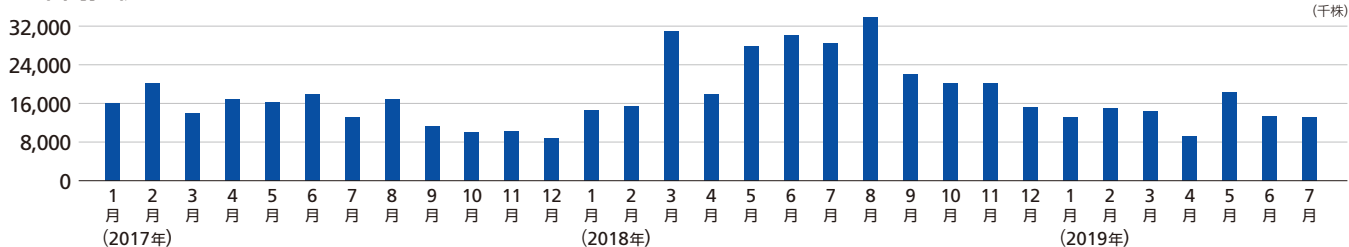
株式の分布状況



株価推移*



出来高推移



株価・出来高11年推移*

	2009年3月期	2010年3月期	2011年3月期	2012年3月期	2013年3月期	2014年3月期	2015年3月期	2016年3月期	2017年3月期	2018年3月期	2019年3月期
株価(期末)	873.0	883.0	795.0	945.5	738.0	979.0	1,194.5	1,372.5	1,085.5	2,299.0	2,480.0
最高値	1,820.0	1,005.0	953.5	1,155.5	979.5	1,165.0	1,206.5	1,537.5	1,438.5	2,585.0	3,045.0
最安値	737.5	648.5	572.5	736.5	625.0	698.0	770.5	972.0	963.5	1,053.0	1,903.0
出来高(株)	179,636,900	181,065,800	149,613,900	227,386,800	178,008,200	150,408,300	143,234,700	162,642,100	183,455,500	182,341,200	258,438,800

*2018年4月1日を効力発生日として1株につき2株の割合で株式分割を行っており、それ以前の株価は当該株式分割が行われたと仮定して計算しています。